



Projet de construction de
3 nouveaux foyers
à Bierges





C'est pour eux que nous construisons









Objectifs du projet

- Construire pour survivre à moyen terme !**
 - Renouvellement de l'agrément fin 2017
- Remplacer les foyers vétustes
 - Mise aux normes sanitaires et de sécurité
 - Nécessaire au maintien de l'agrément
- Diminuer le coût énergétique
- Améliorer le confort et l'adaptation aux personnes vieillissantes
- Accroître la capacité d'accueil à 18 personnes
- Diminuer les besoins d'encadrement

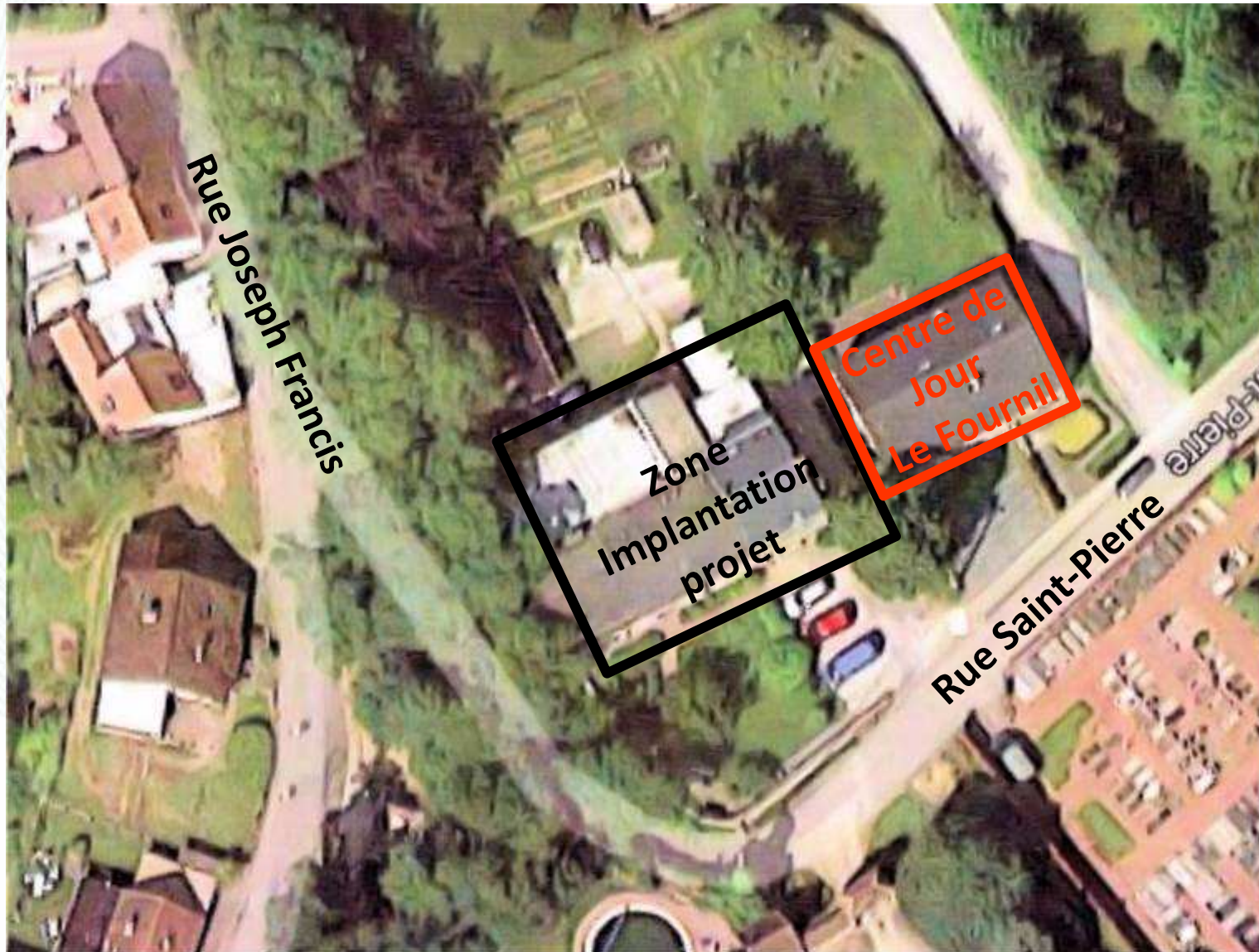


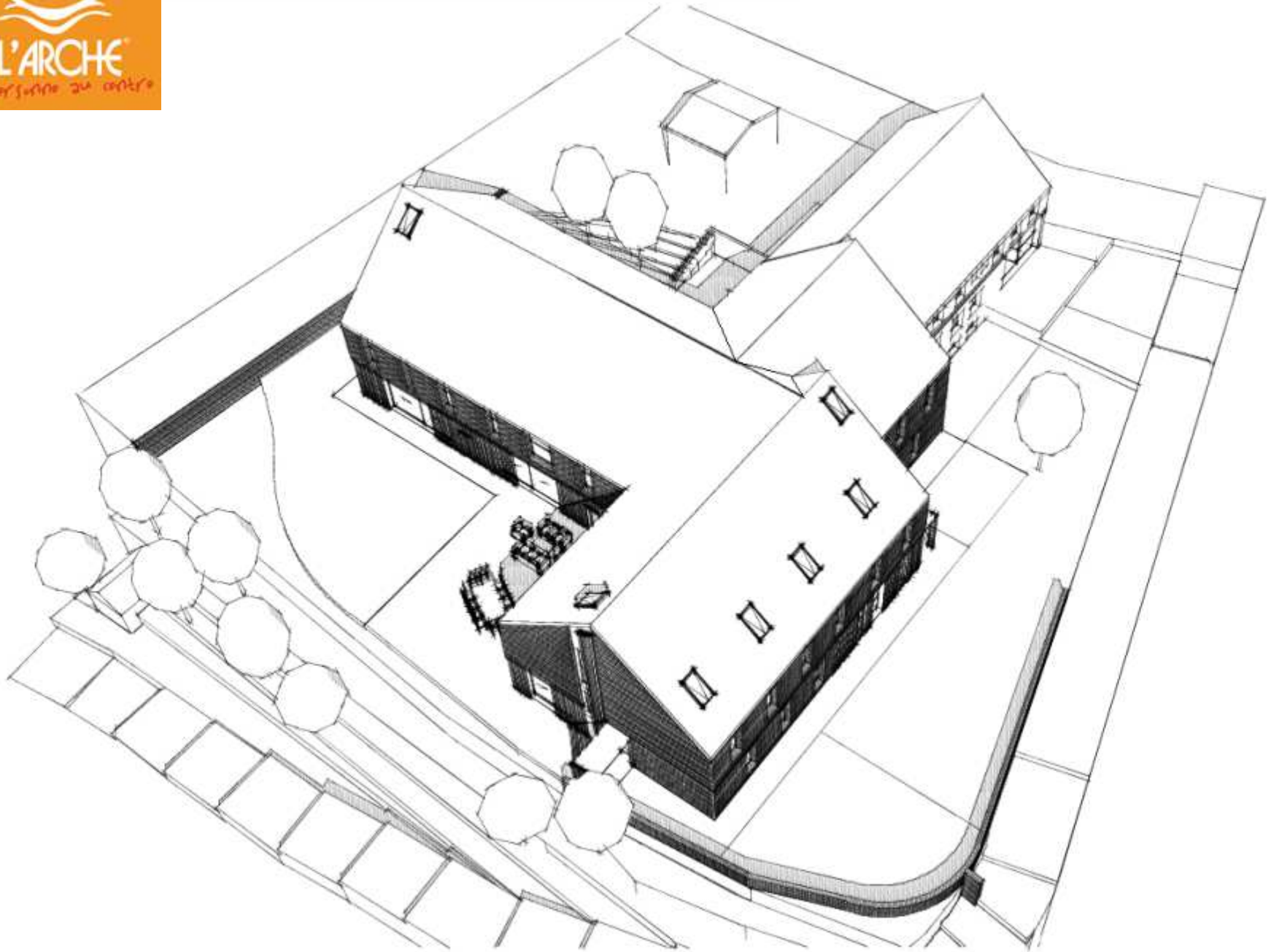
Vision architecturale

- 3 foyers contigus
- Espaces communs
- Dans chaque foyer:
 - 2 chambres P.M.R. au rez-de-chaussée
 - 4 chambres personne handicapée à l'étage
 - 2 chambres volontaire ou éducateur
 - espaces communs
- Modèle de maison unifamiliale personnalisée
- Favorisant le projet d'ensemble : relations, convivialité, ouverture, célébrations festives,...
- Intégration d'un studio



Implantation du projet à Bierges



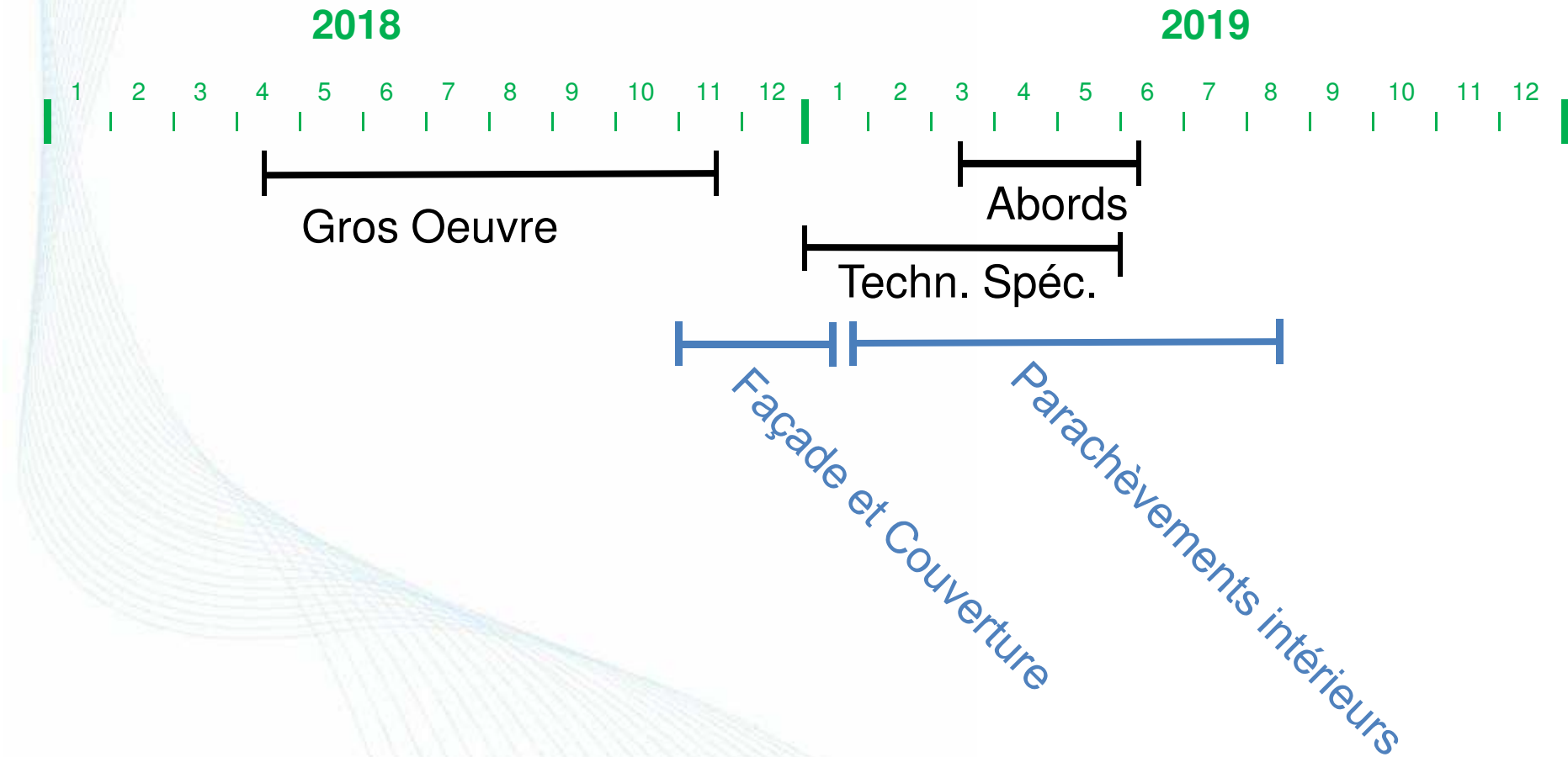








Planning Bierges





Nos Partenaires

- ❑ AViQ (Agence pour une Vie de Qualité)
 - Subsidés pour le fonctionnement
- ❑ Inform'Action
 - Communication
- ❑ Canal C
 - Reportage
- ❑ CPAS de Wavre
 - Relogement pendant les travaux
- ❑ Maître d'Ouvrage Délégué:
 - COSEP sa (Mont-St-Guibert)
- ❑ Architectes
 - PIRON Architectes s.c.p.r.l. et Ingénieurs s.p.r.l (Gosselies)
- ❑ Entreprise
 - Duchêne - De Graeve sa



Partenaires financiers du projet

- ❑ Principaux partenaires financiers du projet
 - AViQ
 - Famille Berghmans
 - Province du Brabant Wallon
 - Cap 48
 - Unitas
 - Total Electrochemicals and Refining sa
 - Thalitha Koum
 - Fonds Delacroix
- ❑ Nombreux autres fondations et donateurs privés souhaitant rester anonymes



MERCI !

David

FRANÇOISE

pas de courriel
mais en ligne

mezz

marc

Michaël

Jolène

X

PACALE

mario - saulef
merst

Audrey F

changelis

CARDLINE

Fredéric

VALÈRE

Marcel

Anthony . S .